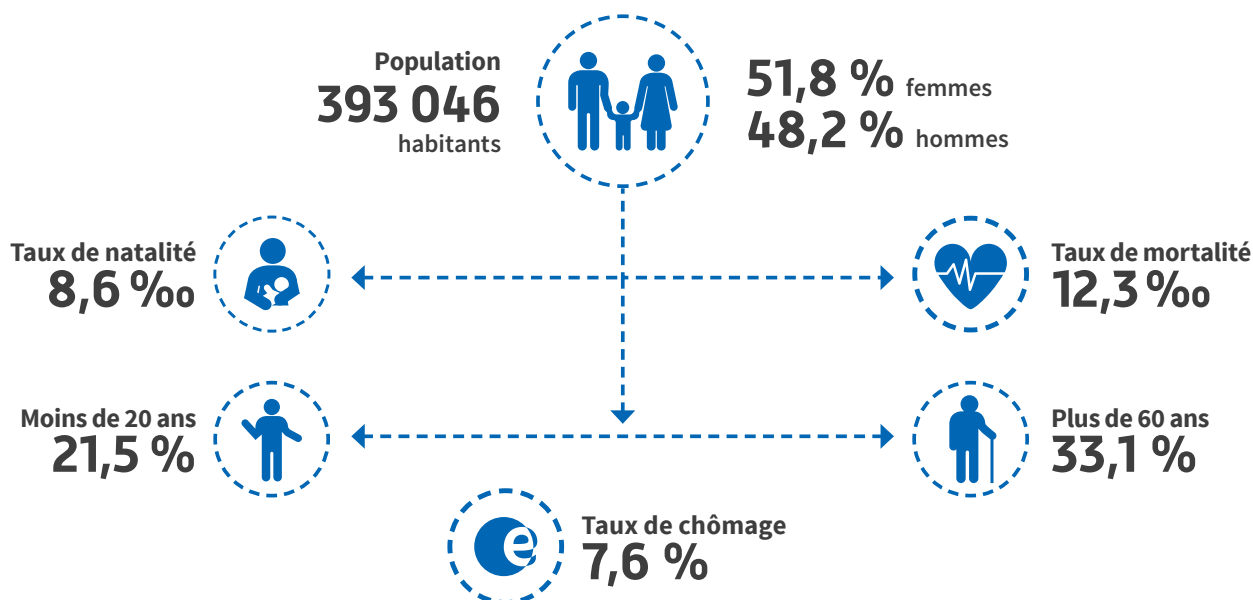


# CARACTÉRISTIQUES DU DÉPARTEMENT

## Département du Tarn : 314 communes / 5 758 km<sup>2</sup>



## OFFRE DE SOINS

**312** médecins généralistes

(évolution 2020/2021 : - 4,6 %)

**265** médecins spécialistes

(évolution 2020/2021 : - 0,4 %)

**213** chirurgiens-dentistes

(évolution 2020/2021 : + 6 %)

**18** laboratoires

(évolution 2020/2021 : + 5,9 %)

**125** pharmaciens

(évolution 2020/2021 : stable)

**998** infirmiers

(évolution 2020/2021 : + 1 %)

**440** masseurs-kinésithérapeutes

(évolution 2020/2021 : + 1,9 %)

**130** orthophonistes

(évolution 2020/2021 : + 10,2 %)

**79** pédicures-podologues

(évolution 2020/2021 : + 1,3 %)

**22** orthoptistes

(évolution 2020/2021 : + 10 %)

**56** sages-femmes

(évolution 2020/2021 : + 1,8 %)

**140** transporteurs sanitaires

(évolution 2020/2021 : + 0,7 %)

**216** fournisseurs

(évolution 2020/2021 : + 2,4 %)

## ÉTABLISSEMENTS DE SOINS

**5** hôpitaux publics, **4** cliniques

**2** établissements de santé privés d'intérêt collectif (ESPIC)

**3** établissements de soins de suite et de réadaptation (SSR)

**17** structures de soins à domicile (SSIAD, HAD)

**37** établissements médico-sociaux (EMS)

**67** établissements d'hébergement pour personnes âgées dépendantes (EHPAD)

**19** centres de santé



## DENSITÉ MÉDICALE

**Généralistes : 7,53** / 10 000 habitants  
(7,73 en France Métropolitaine)

**Dentistes : 5,14** / 10 000 habitants  
(5,22 en France Métropolitaine)

**Infirmiers : 25,04** / 10 000 habitants  
(14,36 en France Métropolitaine)

**Kinés : 10,97** / 10 000 habitants  
(10,74 en France Métropolitaine)