

## CENTRE D'EXAMENS DE SANTÉ

Les Centres d'Examens de Santé contribuent à la politique de prévention et à la réduction des inégalités sociales de santé en facilitant l'accès aux soins, aux droits et aux dispositifs de dépistage organisés. Ils assurent un accompagnement global et personnalisé en lien avec le parcours de soins.

Le CES de Perpignan pilote l'activité sur 7 sites dont 4 antennes et 2 sites délocalisés.

**PYRÉNÉES-ORIENTALES** : Perpignan (site principal) et site délocalisé de Villefranche-de-Conflent.

**AUDE** : antennes de Narbonne, Carcassonne (inauguration janvier 2025) et site délocalisé de Lézignan-Corbières.

**HÉRAULT** : antennes de Béziers et de Montpellier.

# 2025

L'ESSENTIEL EN BREF

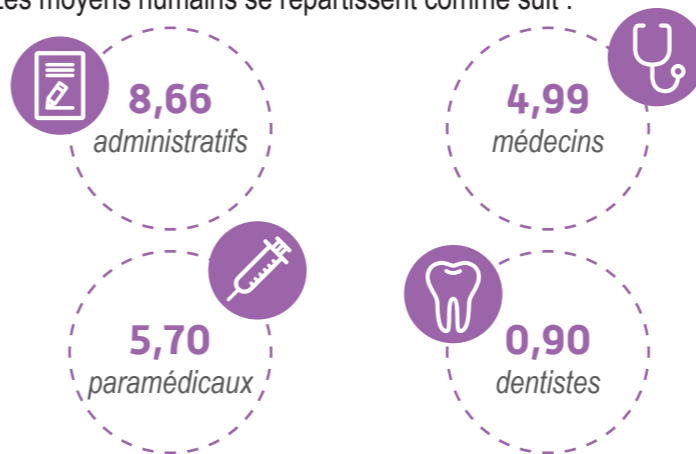
## MISSIONS ET IMPLANTATION TERRITORIALE

## GOUVERNANCE ET RESSOURCES HUMAINES

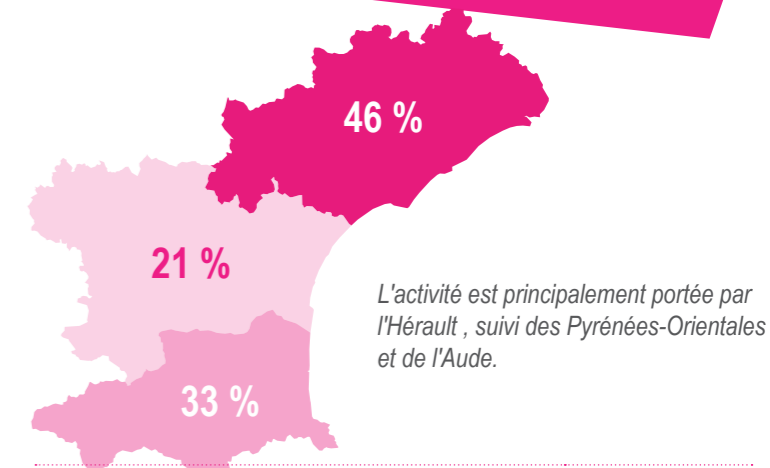
## CHIFFRES CLÉS DE L'ACTIVITÉ 2025

Sous la direction de Sandrine Cabot, directrice de la CPAM des Pyrénées-Orientales, le pilotage stratégique est assuré par Isabelle Guillen, tandis que le pilotage opérationnel est pris en charge par Ludivine Lincot. L'encadrement porte sur des équipes pluridisciplinaires composées de secrétaires, de médecins, de dentistes et d'infirmiers.

Les moyens humains se répartissent comme suit :



Les dotations allouées au Centre d'Examens de Santé des Pyrénées-Orientales s'élèvent à 2 306 693,60 € au titre du fonctionnement et à 17 287,00 € au titre de l'investissement.



Indicateur	Valeur 2025
Examens de Prévention en Santé (EPS) réalisés	3 975
Nombre d'EPS précaires	2 960
Nombre de Primo consultants	2 587
Entretiens individuels approfondis	561
Nombre d'ateliers "tabac"	13
Nombre d'ateliers "éducation santé"	298
Nombre de consultations "sevrage tabac"	64

## ACCÈS AUX DROITS ET LUTTE CONTRE LA PRÉCARITÉ

- **2 960** EPS réalisés auprès de consultants socialement vulnérables, soit un taux de précarité de 75,1 %, bien supérieur au niveau national (~15 %)

Niveaux de **précarité** particulièrement élevés à Béziers, Perpignan et Villefranche-de-Conflent.

- **3 269** entretiens d'accompagnement administratif (près de 8 consultants sur 10) pour favoriser l'**accès aux droits** :

- mise à jour des droits
- orientation Mission accompagnement santé (renoncement aux soins, médecin traitant)
- aide au renouvellement C2S
- accompagnement numérique (compte ameli, Mon Espace Santé)

✦ Objectif : réinscription dans le système de santé et le parcours de soins.

- **Recrutement** des consultants :

- ☞ 52 % partenaires de terrain.
- ☞ 48 % communication institutionnelle et services CPAM.

## ACTIONS DE PRÉVENTION ET DÉPISTAGE

✦ Favoriser le repérage précoce et l'accès aux soins :

- **Dépistage des cancers** : **472** kits de dépistage du cancer colorectal remis, **102** bons de prise en charge de mammographie délivrés, **168** prélèvements cervico-utérins réalisés.
- **Santé bucco-dentaire** : **962** examens bucco-dentaires réalisés (Montpellier et Perpignan).
- **Urgences médicales** : prise en charge des situations nécessitant une orientation immédiate ; **11** cas graves recensés et **46** situations qualifiées de préoccupantes.
- **Suivis socle** : **860** suivis réalisés pour des anomalies cliniques, avec accompagnement jusqu'à la réalisation des soins.
- **Mon Bilan Prévention (MBP)** : entrée en expérimentation à Perpignan et Montpellier en septembre 2025, avant généralisation ; infirmiers effecteurs ; satisfaction 100 %.
- **Protection de l'enfance** : **44** enfants confiés à l'ASE 66 reçus, dans le cadre d'une convention facilitant l'accès à un EPS sur les sites de Perpignan et Villefranche-de-Conflent.
- **Actions territoriales** : **44** journées d'action réalisées, ciblant les jeunes, les seniors et les travailleurs en situation de handicap.

## INNOVATIONS ET PERSPECTIVES

✦ **INNOVATIONS 2025** :

- déploiement de "Mon Bilan Prévention" (MBP) avec des infirmiers effecteurs ;
- structuration du recrutement des consultants via le publipostage, couplé par des actions d'« aller - vers » (appels sortants) ;
- développement des actions hors les murs et renforcement partenarial (MLJ et UFOLEP) ;
- organisation de 30 "journées santé" à destination des jeunes, sur Perpignan, Béziers et Montpellier : EPS le matin, ateliers d'éducation en santé l'après-midi ;
- facilitation de l'accès des publics précaires (transport pris en charge par l'ASS (Elne, jeunes de l'Agly) ;

✦ **PERSPECTIVES 2026** :

- poursuite et extension de "Mon Bilan Prévention" sur l'antenne de Béziers ;
- déploiement de la vaccination de rattrapage sur les sites de Perpignan et Montpellier ;
- accueil des enfants confiés à l'ASE 34 ;
- mise en place du suivi des anomalies cliniques (mesure d'impact) ;
- déploiement de la spirométrie sur les antennes héraultaises et audoises.

## FAITS MARQUANTS FOCUS : JOURNÉES SANTÉ FEMMES



Les Journées Santé Femmes (JSF), une approche coordonnée de la prévention pour les femmes éligibles aux trois dépistages (cancer col de l'utérus, cancer colorectal, cancer du sein).

### DONNÉES CLÉS :

