



**L'Assurance
Maladie**

Agir ensemble, protéger chacun

Gironde

LA CPAM DE LA GIRONDE EN 2023

Contexte démographique et médical Organisation



Contexte démographique et médical



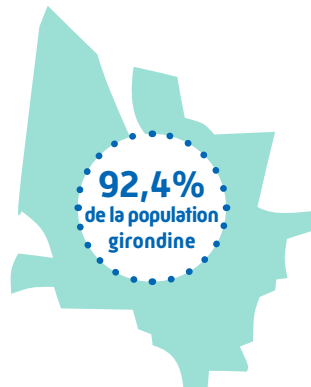
LA POPULATION PROTÉGÉE EN GIRONDE

LES BÉNÉFICIAIRES EN CHIFFRES

1 660 785 bénéficiaires (Régime Général [RG], Sections Locales Mutualistes [SLM] incluses), dont :

1 578 689 bénéficiaires hors SLM

Sources : RNIAM - Données CNAM au 01/01/2024) + Insee



Part de la population affiliée à la CPAM de la Gironde (Régime Général hors SLM)

FOCUS SUR LA POPULATION PROTÉGÉE

21,9 % des assurés ont entre 0 et 19 ans

27,7 % entre 20 et 39 ans

26,5 % entre 40 et 59 ans

23,9 % ont 60 ans et plus

Source : ERASME au 01/01/2024-Régime Général/hors SLM

18,3 % de bénéficiaires atteints d'une Affection de Longue Durée (ALD)

8,9 % de bénéficiaires de la Complémentaire Santé Solidaire (CSS)

88,8 % de bénéficiaires de 16 ans et plus ont un médecin traitant actif



L'OFFRE DE SOINS EN GIRONDE



OFFRE DE SOINS DE VILLE ET ÉVOLUTION

15 153 professionnels de santé libéraux

+ 1,3% (01.2024/01.2023)

Démographie médicale

4 066 médecins libéraux

conventionnés tous secteurs, dont :

1 863 omnipraticiens (45,8 %)

2 203 spécialistes (54,2 %)

A savoir

1 417 médecins exercent en secteur 2, soit **34,8%** des médecins girondins :

- **64** omnipraticiens, soit **3,4%** des omnipraticiens

- **1 353** spécialistes, soit **61,4 %** des spécialistes

Répartition et évolution de l'offre de soins de ville

1 863 omnipraticiens **- 0,1%**

2 203 spécialistes **+ 3,2%**

234 sages-femmes **+ 3,5%**

7 189 auxiliaires médicaux **+ 0,2%**

88 transporteurs sanitaires **- 4,3%**

709 taxis conventionnés **+ 5,8%**

Source : ERASME (cabinets principaux, PS conventionnés, toutes spécialités en janvier 2024 et janvier 2023)

Densité médicale

231 médecins libéraux pour 100 000 habitants (166 en France métropolitaine) soit :

121 spécialistes

110 omnipraticiens pour 100 000 habitants

101 assistants médicaux (au 15/01/2024)

Sources : AMOS/au 31 décembre 2023 et GPS

OFFRE DE SOINS DES ÉTABLISSEMENTS DE SANTÉ

12 Établissements publics

15 Services d'urgences

9 Établissements de Santé Privés d'Intérêt Collectif (ESPIC)

14 Cliniques privées

175 EHPAD

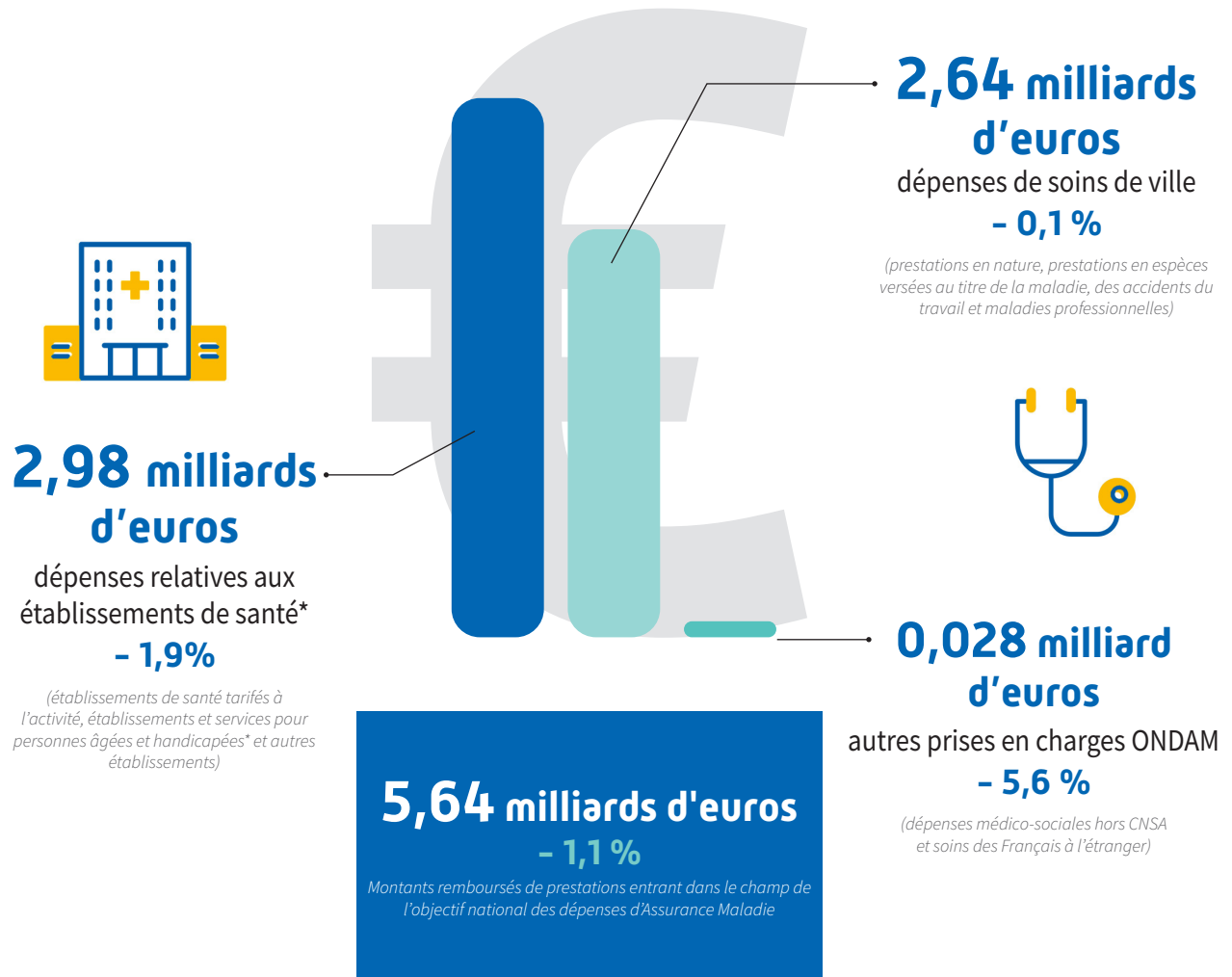
810 Établissements et Services Médico-Sociaux (ESMS)





CONSOMMATION DE SOINS EN GIRONDE

SOURCE : COPERNIC



CONSOMMATION D'INDEMNITÉS JOURNALIÈRES MALADIE/ACCIDENTS DU TRAVAIL

420,6 millions d'euros versés au titre des indemnités journalières (Maladie et Accident du travail) en 2023, soit une évolution de **- 4,5 %** par rapport à 2022.

10,9 millions indemnités journalières versées en 2023, soit une évolution de **- 9,1 %** par rapport à 2022



CONSOMMATION DE SOINS DE VILLE EN 2023

1 588 euros c'est le montant de la consommation de soins de ville par affilié en 2023

(rapport entre les montants payés pour des soins de ville par la CPAM rapportés à la population affiliée, qu'elle soit consommatrice ou non). Source: Copernic, RNIAM (CPAM + SLM)

Organisation de la CPAM de la Gironde



LA DIRECTION DE LA CPAM DE LA GIRONDE



Philippe CLAUSSIN

Directeur



Directrice de la Cellule d'appui régionale de Gestion du risque

Jeannette BOULLEMANT



Directeur Comptable et Financier

Pierre CAMY



Directrice Santé

Isabelle EL-MESTARI



Directrice des Prestations et du Service

Anne EDOUARD



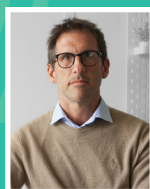
Directrice Offre de Service

Aurélie KERGUELEN



Directrice de la Stratégie et des Moyens

Alice ARTAXET



Directeur des Systèmes d'information

Yann DI MAGGIO

Directrice des Ressources Humaines

Joëlle KELLER



LES SALARIÉS DE LA CPAM DE LA GIRONDE



1 231
salariés



81 %
femmes



19 %
hommes



46 ans
de moyenne d'âge



94/100
index égalité
H/F employés et
cadres



9,10 %
de salariés en
situation de
handicap



99,09 %
de salariés
formés



LA CARTOGRAPHIE DES ACCUEILS PHYSIQUES



8
Agences

2
Permanences sur rendez-vous

43
Structures France Services



LES INSTANCES DE DÉCISION ET DE CONCERTATION : LE CONSEIL ET SES COMMISSIONS



COMPOSITION DU CONSEIL AU 31 DÉCEMBRE 2023

PRÉSIDENTE : Isabelle DEVAUX - MEDEF

1^{er} VICE-PRÉSIDENT : Michel BIENSAN – CFDT

2^{ème} VICE-PRÉSIDENTE : Christel PELLET – UNAASS

	TITULAIRES	SUPPLÉANTS
REPRÉSENTANTS DES ASSURÉS		
C.G.T.	Jean-Paul DOMENC Karine BRETEY	Kamala RAMA PINSOLLE Aurore HUBERT
CGT – FO	Thierry MORITZ Jean-Marie FOURNIER	Gisèle DELIGEY Maëva BEN AHMED
C.F.D.T.	Michel BIENSAN Valérie GILLORIN	Benoît LEMERCIER Marie-Thérèse GARCIA GORBE
C.F.T.C.	Georges QUINTELA	Sophie LARROUTOUROU
CFE – C.G.C.	Christian COLOMBIES	Michèle POULAIN DE LAFONTAINE
REPRÉSENTANTS DES EMPLOYEURS		
MEDEF	Isabelle DEVAUX Yves PATRIGEON Laurence PIANI Eric FORENS	David GAMON Helena DUGENET Mathilde LEFRAIS Emmanuel NOIRAULT
CPME	Jacques FEUILLERAT Charles-Marie BORET Terence ROBERT	Céline MARTIN-FROUIN Clémence LAVAUD Karine BUCHON
U2P	Eric OZOUX	Luc ERHARD
AUTRES REPRÉSENTANTS		
FNMF (mutualité française)	Elisabeth CHAMBARETAUD Patrice LAFORET	Jean-Marc GASTEIX Sophie ELORRI
INSTITUTIONS	UNAF/UDAF – Dominique LAMOUREUX FNATH – / UNAASS – Christel PELLET Géraldine BOGUILLON	Jean-Baptiste KADJI-TOKO / Anne-Marie IZARD
PERSONNE QUALIFIÉE	Gil BIDAUT	
REPRÉSENTANT DE LA PROTECTION SOCIALE DES TRAVAILLEURS INDÉPENDANTS	CPSTI FNAE - Aymeric CHATEL	Voix consultative
REPRÉSENTANTS DU PERSONNEL		
CADRES	C.F.D.T. Axel ZIMMERMANN	C.F.D.T. Christine LERICHE
EMPLOYÉS	C.F.D.T. Sophie MOUHOT C.F.T.C. Pierre GESTA	Stéphanie DELAUNAY (sans étiquette) C.F.T.C. Cyrielle COULAUDOUX



COMPOSITION DES COMMISSION

COMMISSION DE RECOURS AMIABLE

Représentants les assurés

T - JM FOURNIER	S - V GILLORIN
T - JP DOMENC	S - C COLOMBIES

Représentants les employeurs

T - Y PATRIGEON	S - E FORENS
T - J FEUILLERAT	S - E OZOUX

Représentants les institutions

T - C PELLET	S - JB KADJI TOKO
--------------	-------------------

COMMISSION RELATIONS AVEC LES USAGERS

Représentants les assurés

T MORITZ, JP DOMENC, G QUINTELA, C COLOMBIES, V GILLORIN

Représentants les employeurs

I DEVAUX, Y PATRIGEON, E FORENS, J FEUILLERAT, E OZOUX

Représentants les institutions

G BIDAUT, G BOGUILLON, P LAFORET

COMMISSIONS

- Prestations Supplémentaires et Aides Financières
- Action Sanitaire et Sociale

Représentants les assurés

T - M BIENSAN	S - B LEMERCIER
T - C COLOMBIES	S - G QUINTELA
T - S LARROUTOUROU	S - MPOULAINDELAFONTAINE
T - K BRETEY	S - A HUBERT
T - T MORITZ	S - M BEN AHMED

Représentants les employeurs

T - I DEVAUX	S - E FORENS
T - Y PATRIGEON	S - E NOIRAUT
T - L PIANT	S - D GAMON
T - M BORET	S - J FEUILLERAT
T - T ROBERT	S - C MARTIN FROUIN

Représentants les institutions

T - E CHAMBARETAUD	S - JM GASTEIX
T - D LAMOUREUX	S - JB KADJI TOKO
T - C PELLET	S - G BIDAUT

COMMISSIONS PÉNALITÉS FINANCIÈRES

Représentants les assurés

T - K BRETEY	S - T MORITZ
T - C COLOMBIES	S - M BIENSAN

Représentants les employeurs

T - L PIANT	S - D GAMON
T - E OZOUX	S - CM BORET

Représentants les institutions

T - G BIDAUT	S - G BOGUILLON
--------------	-----------------

COMMISSIONS PÉNALITÉS FINANCIÈRES

Formation EHPAD et LPP

Déléataire > Cpm 33

Délégants > Cpm 24, Cpm 40, Cpm 47, Cpm 64 B, Cpm 64 P, Cpm Limousin/Poitou/Charentes

LES DÉSIGNATIONS DANS LES INSTITUTIONS

COMMISSION EXÉCUTIVE DE LA MDPH	P. CLAUSSIN ou son représentant I EL MESTARI	
	TITULAIRES	SUPPLÉANTS
CONSEIL DÉPARTEMENTAL DE LA CITOYENNETÉ ET DE L'AUTONOMIE (CDCA)	C. PELLET	M. BIENSAN
FONDS DE COMPENSATION DU HANDICAP (FDCH)	K. RAMA-PINSOLLE	S. ELORRI
COMMISSION DES DROITS ET DE L'AUTONOMIE DES PERSONNES HANDICAPÉES (CDAPH)	1 CPAM (C. PELLET) 1 CAF	1 CARSAT 1 MSA
CONSEIL TERRITORIAL DE SANTÉ (CTS)	I. DEVAUX	P. CLAUSSIN
ÉLECTIONS À LA COMMISSION SPÉCIALISÉE EN SANTÉ MENTALE	Membre : I. DEVAUX	

LES DÉSIGNATIONS DANS LES COMMISSIONS CONVENTIONNELLES LOCALES

	TITULAIRES	SUPPLÉANTS
COMMISSION PARITAIRE LOCALE DES MÉDECINS	E OZOUX – M BIENSAN – G BIDAUT	L PIANT – S ELORRI – CM BORET
COMMISSION PARITAIRE LOCALE DES CHIRURGIENS-DENTISTES	C PELLET	J FEULLERAT
COMMISSION SOCIO PROFESSIONNELLE DÉPARTEMENTALE DES MASSEURS-KINÉSITHÉRAPEUTES	C COLOMBIES	K RAMA PINSOLLE
COMMISSION PARITAIRE DÉPARTEMENTALE DES INFIRMIERS	D LAMOUREUX	T MORITZ
COMMISSION PARITAIRE DÉPARTEMENTALE DES ORTHOPHONISTES	K BRETEY – M BIENSAN	C PELLET
COMMISSION PARITAIRE LOCALE PHARMACEUTIQUE	H DUGENET	T MORITZ
COMMISSION DE CONCERTATION TRANSPORTS SANITAIRES PRIVÉS	JP DOMENC – C PELLET	S ELORRI – M BIENSAN
COMMISSION DE CONCERTATION DES ARTISANS TAXIS	C PELLET – JP DOMENC	K BRETEY – T MORITZ
COMMISSION PARITAIRE LOCALE DES COMMUNAUTÉS PROFESSIONNELLES TERRITORIALES DE SANTÉ (CPTS)	Y PATRIGEON – E FORENS – H DUGENET – I DEVAUX – V GILLORIN – C COLOMBIES – G QUINTELA – K BRETEY – T MORITZ – D LAMOUREUX – G BIDAUT – C PELLET – S ELORRI	
COMMISSION MIXTE DE CONCILIATION	C COLOMBIES – T ROBERT	JP DOMENC – E CHAMBARETAUD

LES DÉSIGNATIONS DANS LES COMMISSIONS CONVENTIONNELLES RÉGIONALES

	TITULAIRES	SUPPLÉANTS
CPR MÉDECINS	I DEVAUX	E OZOUX
CPR DIRECTEURS DE LABORATOIRES	J FEULLERAT	E FORENS
CPR PODOLOGUES	G QUINTELA	C PELLET
CPR FOURNISSEURS (VHP, OXYGÉNO, PETIT APPAREILLAGE)	C COLOMBIES	JP DOMENC
CPR AUDIO PROTHÉSISTES	J FEULLERAT	JM FOURNIER
CPR OPTICIENS	T MORITZ	J M BEN AHMED
CPR COMMUNAUTÉS PROFESSIONNELLES TERRITORIALES DE SANTÉ (CPTS)	C COLOMBIES	I EL MESTARI
CPR NOUVELLE-AQUITAINE DES PODO-ORTHÉSISTES, OCULARISTES, ÉPITHÉSISTES, ORTHOPROTHÉSISTES ET ORTHOPÉDISTES-ORTHÉSISTES	C PELLET	D LAMOUREUX
	TITULAIRE	SUPPLÉANTS
CONFÉRENCE RÉGIONALE DE LA SANTÉ ET DE L'AUTONOMIE (CRSA)	P CLAUSSIN	J BOULLEMANT N AGOSTI (DRSM)